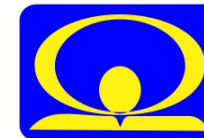




MINISTERUL MEDIULUI,  
APELOR ȘI PĂDURILOR

ADMINISTRAȚIA NAȚIONALĂ DE METEOROLOGIE

METEO



ROMANIA



## ACTUALIZARE ESTIMĂRI METEOROLOGICE PENTRU INTERVALUL

29.11.2021 - 27.12.2021

Estimările meteorologice pentru patru săptămâni sunt realizate de către ECMWF - Centrul European pentru Prognoze pe Medie Durată. Este estimată media săptămânală a abaterilor temperaturii aerului și a cantităților de precipitații față de media perioadei 1993-2016.

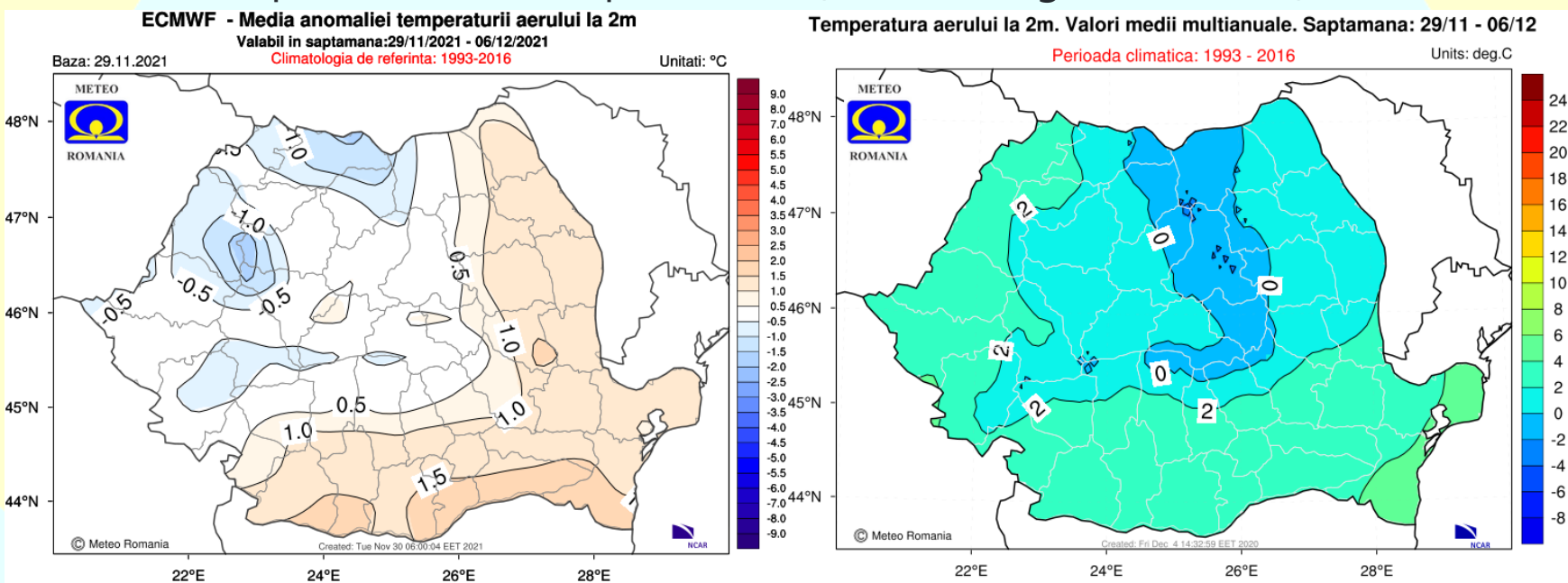
Fenomenele extreme cu o durată scurtă de manifestare nu pot fi prognozate cu ajutorul acestui produs.

*Data actualizării : 29 Noiembrie 2021*

# Săptămâna 29.11.2021 – 06.12.2021

## TEMPERATURA MEDIE A AERULUI

Abaterea temperaturii medii săptămânale și climatologia de referință(1993-2016)

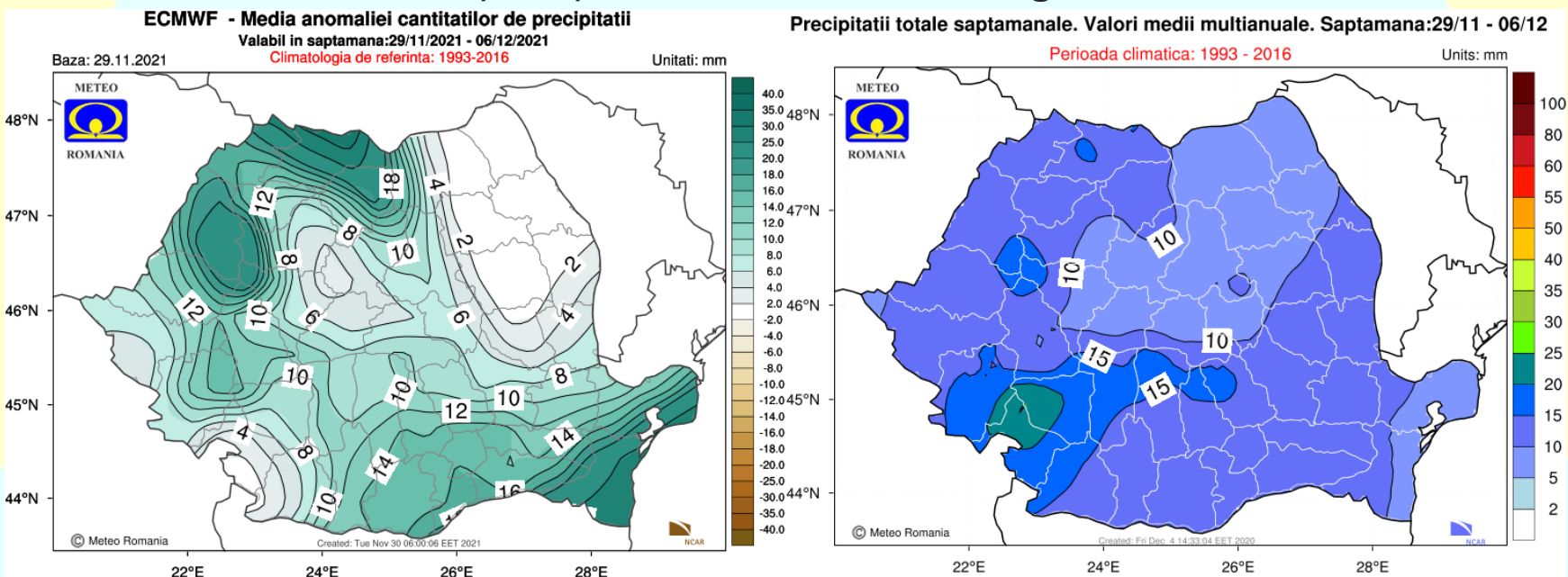


Valorile termice vor fi mai ridicate decât cele specifice pentru acest interval în regiunile extracarpatiche, iar în rest vor fi apropiate de cele normale pentru această perioadă, posibil ușor mai coborâte la munte.

# Săptămâna 29.11.2021 – 06.12.2021

## CANTITĂȚILE DE PRECIPITAȚII

Abaterea cantităților de precipitații medii și climatologia de referință(1993-2016)

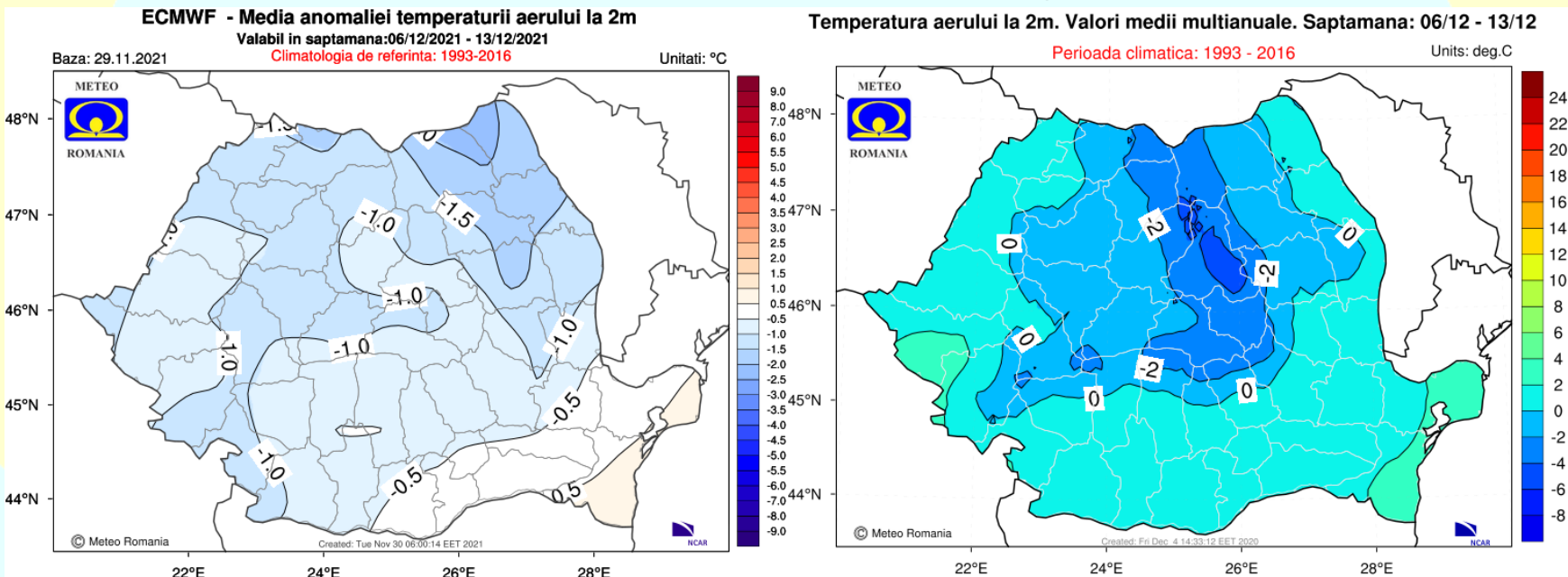


Cu excepția regiunilor nord-estice, regimul pluviometric va fi excedentar, mai ales în nord-vestul teritoriului și în sud-estul extrem.

# Săptămâna 06.12.2021 – 13.12.2021

## TEMPERATURA MEDIE A AERULUI

Abaterea temperaturii medii săptămânale și climatologia de referință(1993-2016)

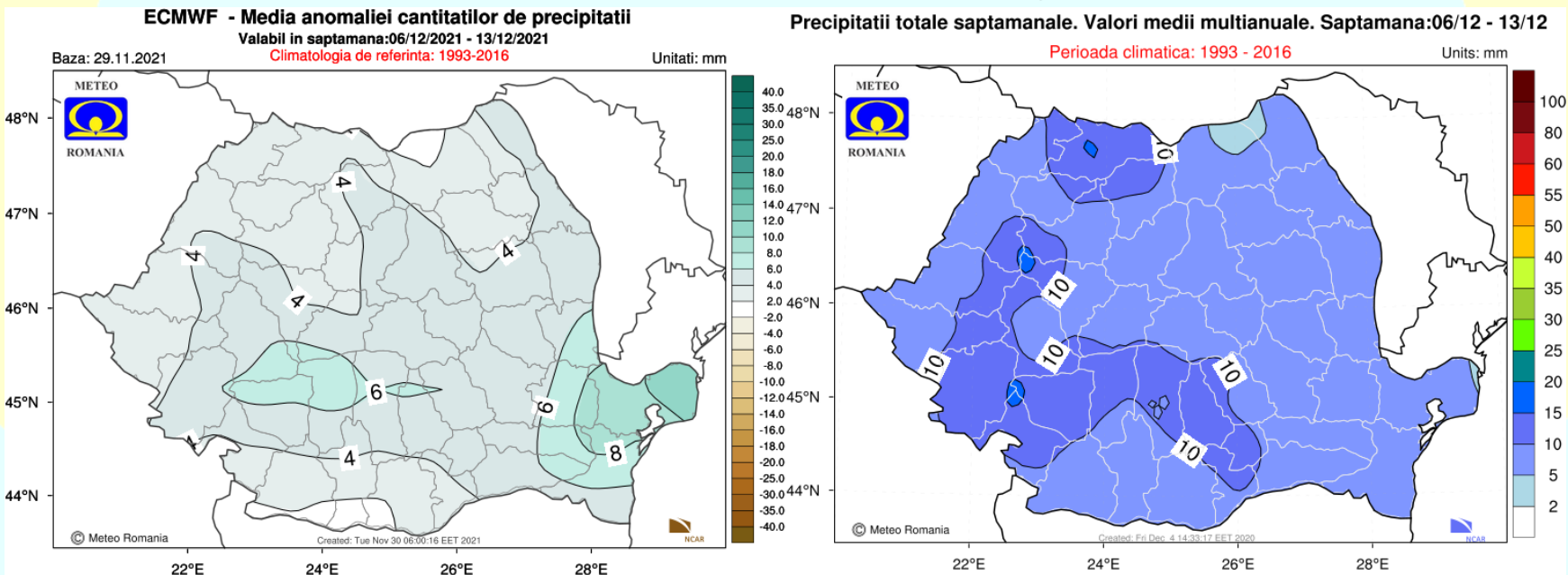


Temperatura medie a aerului va avea valori ușor mai coborâte decât cele normale pentru această săptămână, în cea mai mare parte a țării.

# Săptămâna 06.12.2021 – 13.12.2021

## CANTITĂȚILE DE PRECIPITAȚII

Abaterea cantităților de precipitații medii și climatologia de referință(1993-2016)

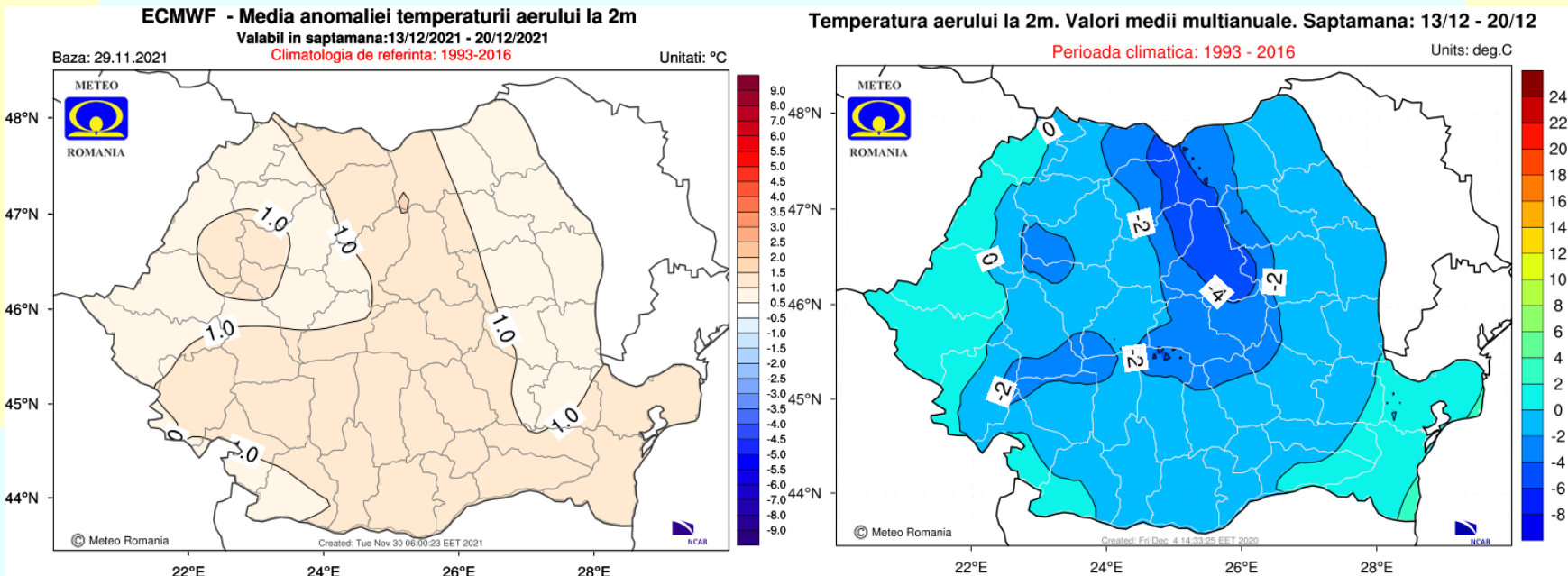


Cantitățile de precipitații vor avea o tendință excedentară în toate regiunile, dar mai ales în cele sud-estice.

# Săptămâna 13.12.2021 – 20.12.2021

## TEMPERATURA MEDIE A AERULUI

Abaterea temperaturii medii săptămânale și climatologia de referință(1993-2016)

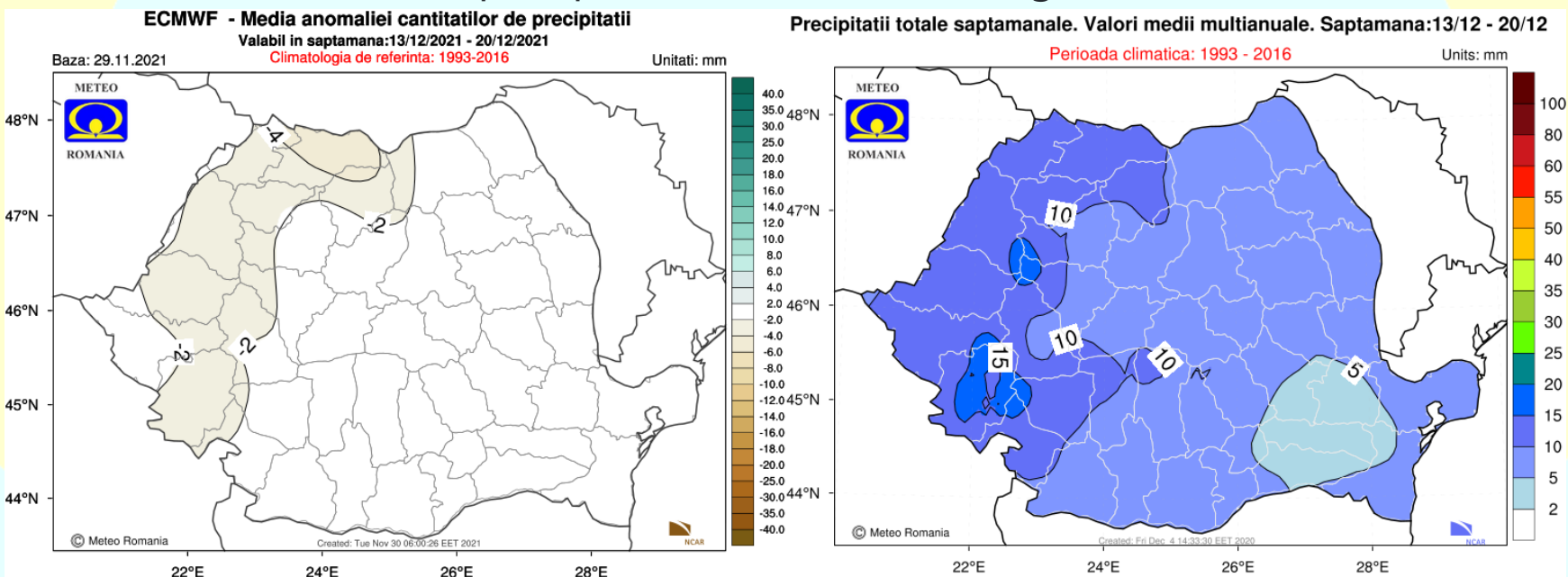


Temperaturile medii vor fi ușor mai ridicate decât cele normale pentru această perioadă, pe întreg teritoriul României.

# Săptămâna 13.12.2021 – 20.12.2021

## CANTITĂȚILE DE PRECIPITAȚII

Abaterea cantităților de precipitații medii și climatologia de referință(1993-2016)

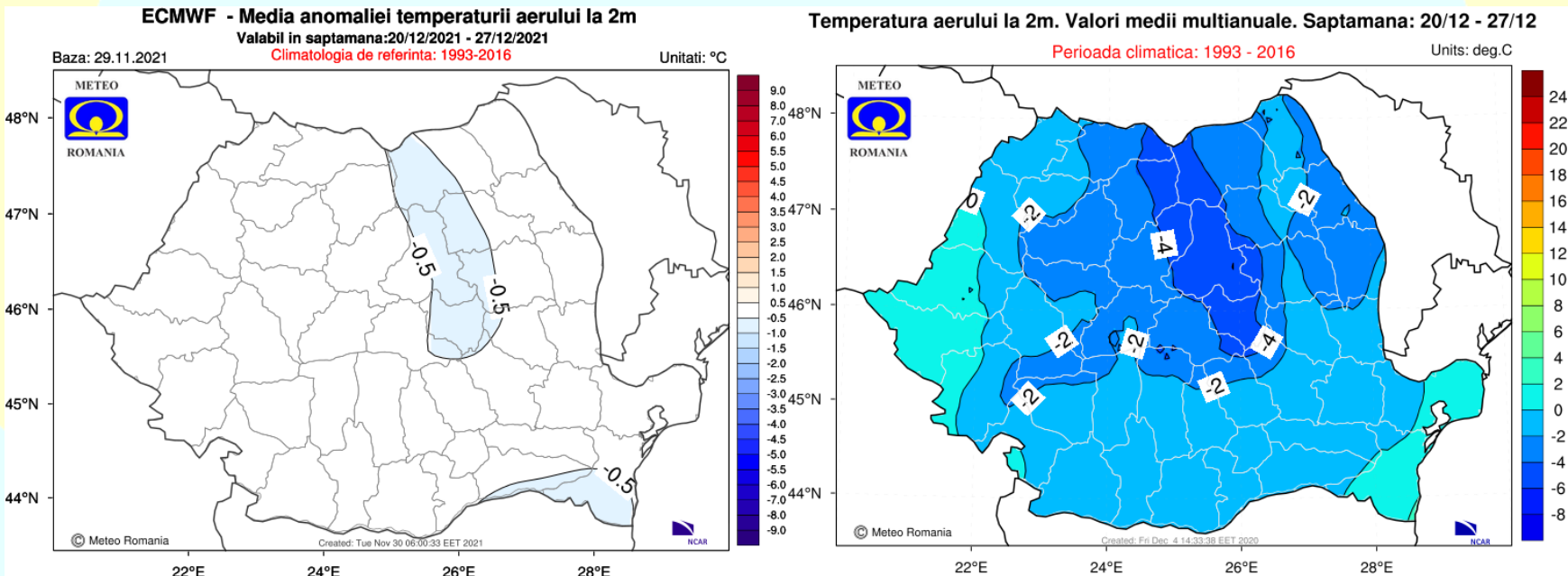


Regimul pluviometric va fi în general apropiat de cel normal pentru acest interval, dar cu posibilitatea unui deficit local în regiunile nord-vestice.

# Săptămâna 20.12.2021 – 27.12.2021

## TEMPERATURA MEDIE A AERULUI

Abaterea temperaturii medii săptămânale și climatologia de referință(1993-2016)

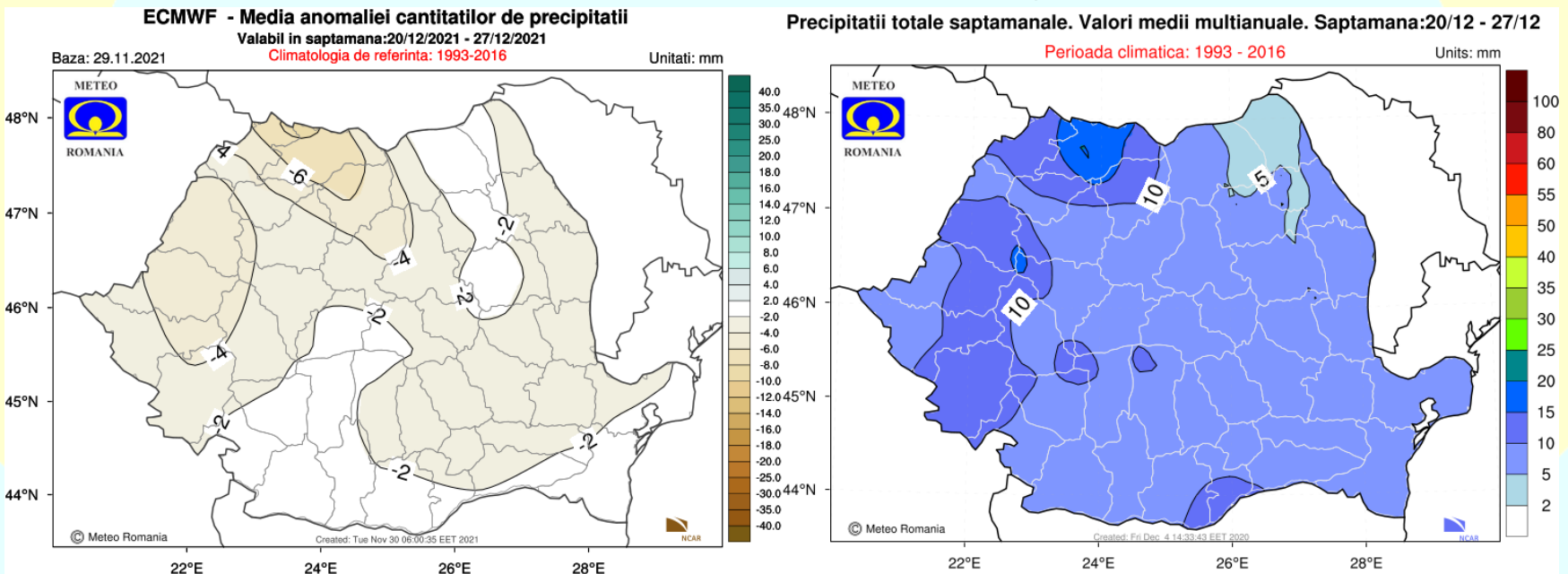


Mediile valorilor termice se vor situa în jurul celor specifice pentru această săptămână, în toate regiunile.

# Săptămâna 20.12.2021 – 27.12.2021

## CANTITĂȚILE DE PRECIPITAȚII

Abaterea cantităților de precipitații medii și climatologia de referință(1993-2016)



Cantitățile de precipitații estimate pentru această perioadă vor avea o tendință spre deficit în cea mai mare parte a țării, dar mai ales în regiunile nord-vestice.